

### ROL DE LLAMADAS – REGIONAL SANTA CRUZ

Incendio - Derrames - Accidentes - Incidentes - Simulacros - Descontrol de Pozo - Extravío de Personas - Conflicto Social - Sabotaje - Contingencia Invernal (\*)

### EMERGENCIAS

Conmutador: (297) 4151000

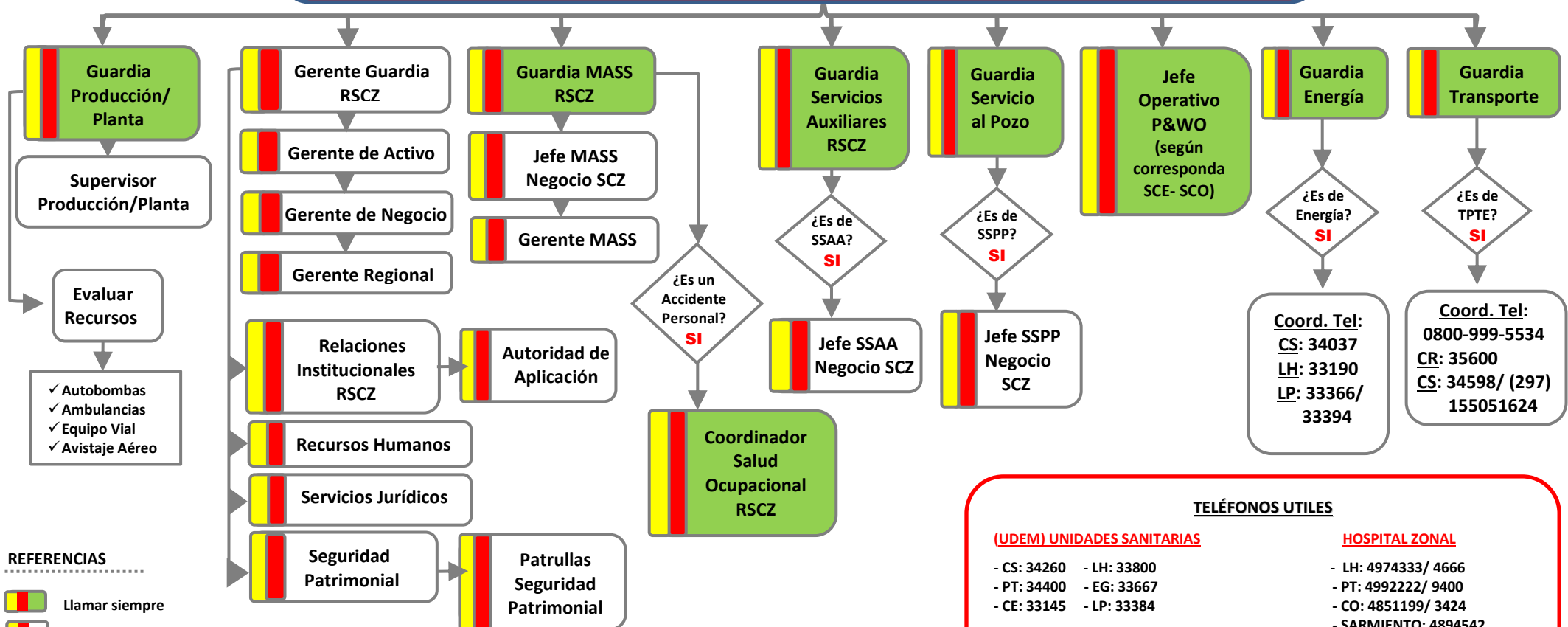
Celular

**LH: 33114 - EG: 33699**

**LH: (297)4153114 - EG: (297) 4153245**

**CS: 34361 - LP: 33314**

**CS: (297)4154361 - LP: (297) 4153314**



**REFERENCIAS**

- Llamar siempre
- Llamar según niveles de gravedad
- Llamar de acuerdo a necesidad

**TELÉFONOS ÚTILES**

**(UDEM) UNIDADES SANITARIAS**

- CS: 34260 - LH: 33800
- PT: 34400 - EG: 33667
- CE: 33145 - LP: 33384

**HOSPITAL ZONAL**

- LH: 4974333/ 4666
- PT: 4992222/ 9400
- CO: 4851199/ 3424
- SARMIENTO: 4894542

**COS -CENTRAL OPERACIONES (SANTA CRUZ)** Interno: 33400 Cel: (297)6216892  
**COS -CENTRAL OPERACIONES (CHUBUT)** Interno: 35455


(\*) Contingencia Invernal: solo puede ser declarada por el Gerente de Guardia de la Regional SCZ

## NIVELES DE GRAVEDAD DE SUCESOS (orientativos)

CONTINGENCIA	NIVEL (VERDE)	NIVEL (AMARILLO)	NIVEL (ROJO)
<b>INCENDIO</b>	<ul style="list-style-type: none"> <li>Principio de incendio con mínimas posibilidades de afectar las instalaciones cercanas o lugares poblados</li> </ul>	<ul style="list-style-type: none"> <li>Afecta una zona determinada con posible afectación de sectores poblados.</li> <li>Incendios con accidentados.</li> </ul>	<ul style="list-style-type: none"> <li>Incendio que afecta las instalaciones de producción, o flora, o fauna, o sectores poblados.</li> </ul>
<b>DESCONTROL DE POZO</b>	<ul style="list-style-type: none"> <li>Surgencias de petróleo de poca a mediana magnitud. Gases no tóxicos.</li> <li>El pozo no está incendiado.</li> <li>Leve contaminación de suelos, o aguas, o flora, o fauna.</li> </ul>	<ul style="list-style-type: none"> <li>Surgencia de petróleo de mediana magnitud.</li> <li>Componentes gaseosos tóxicos. El pozo puede estar incendiado.</li> <li>Con dificultad se puede acceder a la locación.</li> <li>Gran contaminación de suelos, o agua, o flora, o fauna.</li> </ul>	<ul style="list-style-type: none"> <li>Surgencia de gran magnitud con componentes gaseosos tóxicos con efectos notables sobre el medio ambiente (suelo, agua, flora y fauna)</li> <li>El pozo puede estar incendiado.</li> <li>Es muy difícil y/o imposible acceder a La locación.</li> </ul>
<b>DERRAME DE CRUDO / AGUA PRODUCCIÓN</b>	<ul style="list-style-type: none"> <li>Siniestros que tienen un mínimo impacto en el medio ambiente y que no afectan a persona alguna (menor o igual a 5 m3 de HC o 10 m3 de Agua de Formación)</li> <li>Sólo están puntualmente involucradas las instalaciones de YPF, con daños de escasa consideración.</li> </ul>	<ul style="list-style-type: none"> <li>Siniestros que tienen un considerable impacto sobre el medio ambiente, afectan el patrimonio de terceros e instalaciones de YPF (mayor a 5 m3 de HC o 10 m3 de Agua de Formación y hasta 100 m3)</li> <li>Las personas afectadas presentan efectos limitados, localizados y leves.</li> </ul>	<ul style="list-style-type: none"> <li>Siniestros catastróficos(derrames con efectos notables sobre el medio ambiente, mayores a los 100 m3), que produzcan situaciones de riesgo para las personas (heridos graves o muertes), y que afecten además del patrimonio de la Empresa, y/o recursos hídricos superficiales y subterráneos, o bienes de terceros, o poblaciones vecinas, etc.</li> </ul>
<b>ACCIDENTES / INCIDENTES</b>	<ul style="list-style-type: none"> <li>Accidentes/Incidentes sin lesionados, con o sin participación de terceros.</li> </ul>	<ul style="list-style-type: none"> <li>Accidentes/Incidentes con heridos graves y/o muerte con o sin participación de terceros.</li> </ul>	<ul style="list-style-type: none"> <li>Accidentes/Incidentes que exceden por su importancia el ámbito local (casos fatales o heridos graves en número extenso de trabajadores o terceros)</li> </ul>
<b>EXTRAVIO DE PERSONA (En Contingencia Invernal)</b>	<ul style="list-style-type: none"> <li>Desaparición o extravío de persona/s sin comunicación por más de 4 hs.</li> </ul>	<ul style="list-style-type: none"> <li>Desaparición o extravío de persona/s sin comunicación por más de 8 hs.</li> </ul>	<ul style="list-style-type: none"> <li>Desaparición o extravío de persona/s sin comunicación por más de 12 hs.</li> </ul>

**DISTURBIO SOCIAL:** reclamos sociales, cortes de rutas o ingreso edificio y yacimientos que afecten directa o indirectamente a la operación.

CONDICIÓN	CONDICIÓN NORMAL	ALERTA AMARILLA	ALERTA ROJA	ALERTA NEGRA
<b>CONDUCCIÓN VEHICULOS LIVIANOS</b>	<ul style="list-style-type: none"> <li>✓ Nieve Comienza a Nevar.</li> <li>✓ Helada Temp. mín. &gt; 3 (°C).</li> <li>✓ Lluvia (Precipitación en 12 hs.) 0 a 40 mm.</li> <li>✓ Viento (Ráfaga máx.) 40-60 km/h.</li> </ul>	<ul style="list-style-type: none"> <li>✓ Nieve Acumulada en 24 Hs, caminos parcialmente cubiertos, entre 2 a 5 cm.</li> <li>✓ Heladas Temp. mín. 3 a (-10) (°C).</li> <li>✓ Lluvia (Precipitación en 12 hs.) 40 a 100 mm.</li> <li>✓ Viento (Ráfaga máx.) 60-90 km/h</li> </ul>	<ul style="list-style-type: none"> <li>✓ Nieve Acumulada en 24 Hs, caminos cubiertos entre 5 a 30 cm.</li> <li>✓ Heladas Temp. mín. (-10) a (-25) (°C).</li> <li>✓ Lluvia (Precipitación en 12 hs.) 100 a 180 mm.</li> <li>✓ Viento (Ráfaga máx.) 90-120 km/h</li> </ul>	<ul style="list-style-type: none"> <li>✓ Nieve Acumulada en 24 Hs, caminos cubiertos con gran espesor &gt; 30 cm.</li> <li>✓ Heladas Temp. mín. &gt; (-25) (°C).</li> <li>✓ Lluvia (Precipitación en 12 hs.) &gt; 180 mm.</li> <li>✓ Viento (Ráfaga máx.) &gt; 180 km/h</li> </ul>

	Tipo de normativa:	
	Ámbito de aplicación: Regional SANTA CRUZ	
	Propietario: MASS	
Título: ROL DE LLAMADAS DE CONTINGENCIAS	Código:	Revisión: 06/2016
	Página 2 de 4	

**Anexo 01: Datos obligatorios a recabar ante una contingencia**

(Esta planilla deberá ser llenada por el coordinador de producción, quien recibe la información y enviada a las personas de guardia)

**1) Datos del informante:**

Nombre y Apellido:
Teléfono:
Empresa:

**2) Contingencia:**

<b>Tipo de Contingencia:</b>
Incendio <input type="checkbox"/> Descontrol de Pozo <input type="checkbox"/> Derrame Crudo/Agua de Producción <input type="checkbox"/> Accidente <input type="checkbox"/> Contingencia Invernal <input type="checkbox"/> Incidente Personal <input type="checkbox"/> Extravío de Personas <input type="checkbox"/> Otro .....
Nivel de gravedad: ...verde
Lugar (Yac.,pozo,bateria,etc):
Equipo/Instalación:
Fecha y Hora:
<b>Descripción del suceso:</b>

**3) Comunicación de la Contingencia:**

Sector	Nombre y Apellido	Hora	Observaciones
Gerente Guardia RSCZ (según nivel de gravedad)			
Guardia: Jefe de Producción ó Plantas (siempre)			
Guardia MASS (siempre)			
Guardia Servicios de Auxiliares RSCZ (siempre)			
Guardia Servicio al Pozo (siempre)			

				05	01	17
Validación	Aprobación	Validación	Aprobación	D	M	A
E&P YPF		DGU		Fecha		
SI ESTE DOCUMENTO ESTÁ IMPRESO, ES UNA COPIA NO CONTROLADA						

Guardia Perforación & W.O (siempre)			
Guardia Transporte y/o Energía (siempre)			
Coordinador Salud Ocupacional Santa Cruz (vía mail)			
Ambulancias / Bomberos / Otros:			
COS			

**NOTA:** En caso de Accidente Personal , la Coordinación comunicará la contingencia al Coordinador de Salud Ocupacional vía mail .

**4) Receptor de la comunicación de la contingencia:**

Nombre y Apellido:
Coordinación: